

## Progettazione di pozzetti in lunghezze speciali

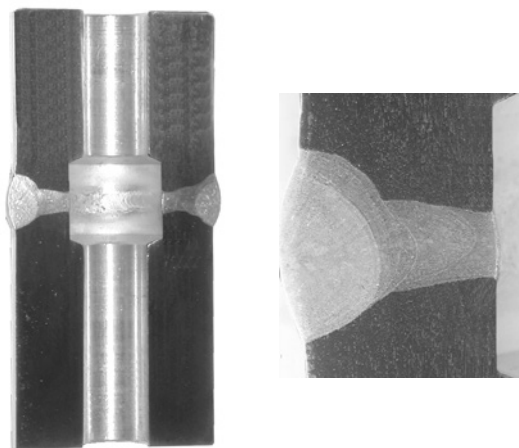
Scheda tecnica WIKA IN 00.16

### Applicazioni

- Misurazioni di temperatura **senza** carico dinamico da flussi di liquidi di processo (ad es. depositi)

### Caratteristiche distintive

- Pozzetti in lunghezze speciali composti da componenti forati solidi, saldati assieme
- Tempi di risposta rapidi e facilità di montaggio del sensore di temperatura grazie alla speciale esecuzione forata
- Certificazione di saldatura ASME sez. IX



Micrografia del cordone di saldatura (cordone testa a testa) di un pozzetto in lunghezza speciale

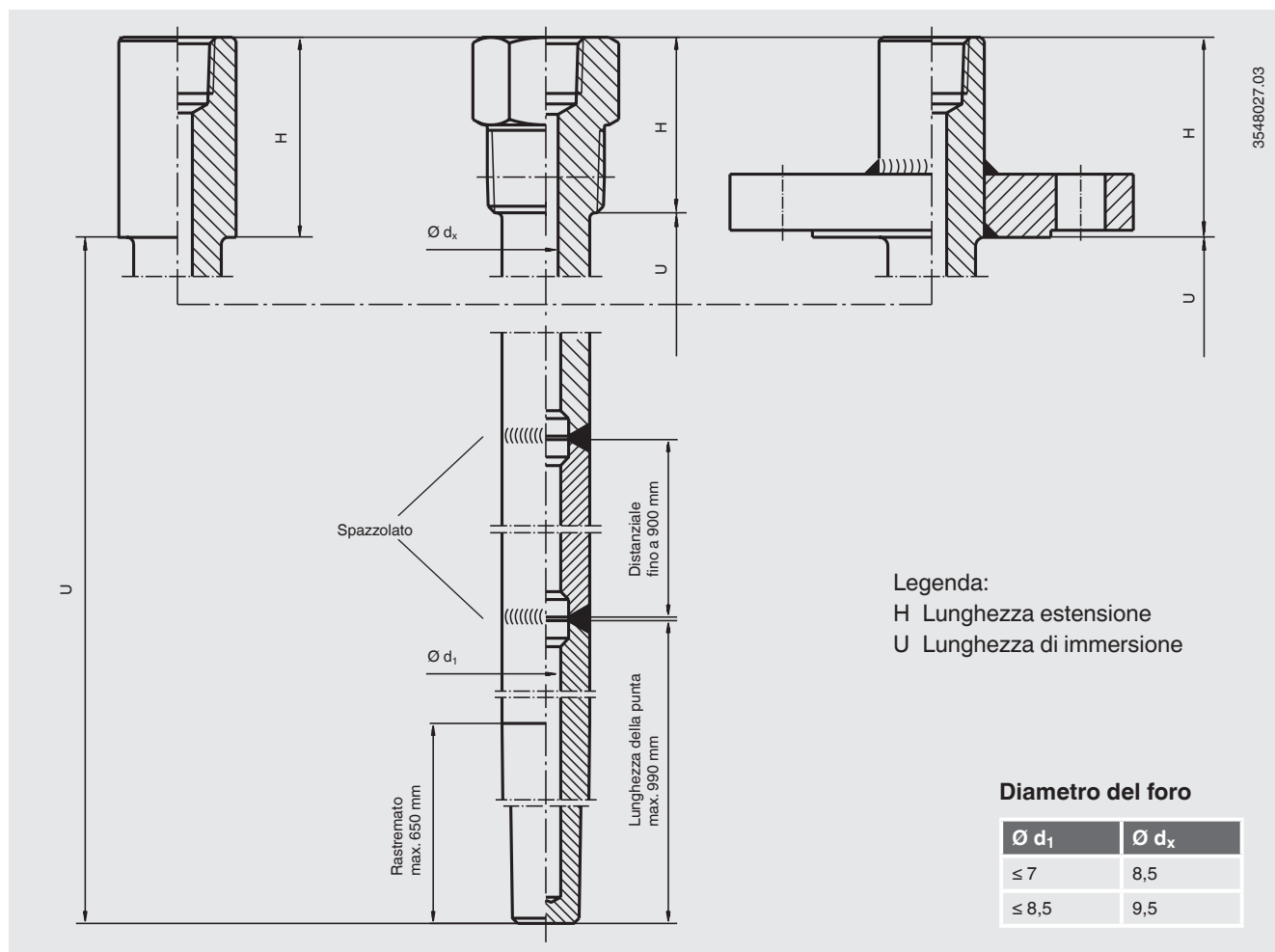
### Descrizione

Pozzetti in lunghezze speciali sono realizzati saldando diversi componenti singoli solidi forati. Il pozzetto ha un profilo dritto con una punta rastremata e una esecuzione forata graduata al fine di ridurre i tempi di risposta. Il cordone di saldatura tra i singoli componenti del pozzetto è certificato ASME sec. IX.

#### Test/certificati

- Prova del liquido penetrante dei cordoni di saldatura
- Prova della pressione idrostatica fino a 600 bar di pressione esterna (stadio max. di pressione di 1,5 volte della flangia)
- Prova della pressione idrostatica fino a 500 bar di pressione interna per pozzetti del tipo a saldare/ad avvitare
- PMI (Positive Material Identification) dei singoli componenti
- Prova a raggi X del cordone di saldatura
- Certificato 3.1

## Descrizione schematica



### Modelli applicabili di pozzetto

Modello	Scheda tecnica
TW10	TW 95.10 TW 95.11 TW 95.12
TW15	TW 95.15
TW20	TW 95.20
TW25	TW 95.25
TW30	TW 95.30

Tolleranze di lunghezza	
L, U < 5.000 mm	DIN ISO 27 68-C
L, U > 5.000 mm	DIN ISO 27 68-V

nonché tutti i pozzetti forati solidi a norma DIN 43 772

Le schede dati dei pozzetti sono reperibili in Internet sul sito [www.wika.it](http://www.wika.it)

© 09/2004 WIKA Alexander Wiegand SE & Co, tutti i diritti riservati.  
 Le specifiche tecniche riportate in questo documento rappresentano lo stato dell'arte al momento della pubblicazione.  
 Ci riserviamo il diritto di apportare modifiche alle specifiche tecniche ed ai materiali.



**WIKAI Italia Srl & C. Sas**  
 Via Marconi, 8  
 20020 Arese (Milano)/Italia  
 Tel. +39 02 93861-1  
 Fax +39 02 93861-74  
 info@wika.it  
 www.wika.it